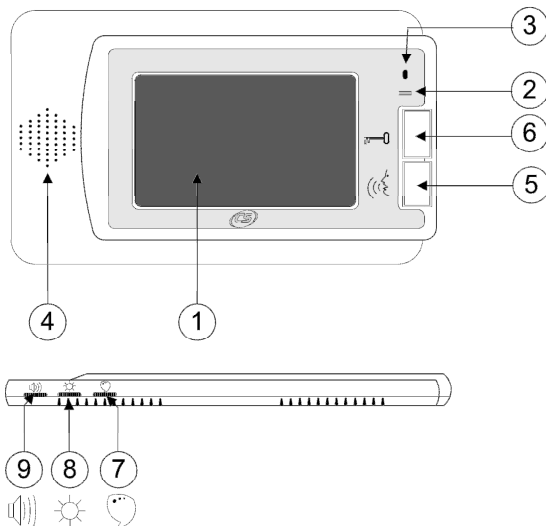


### Controles do módulo interno (monitor)



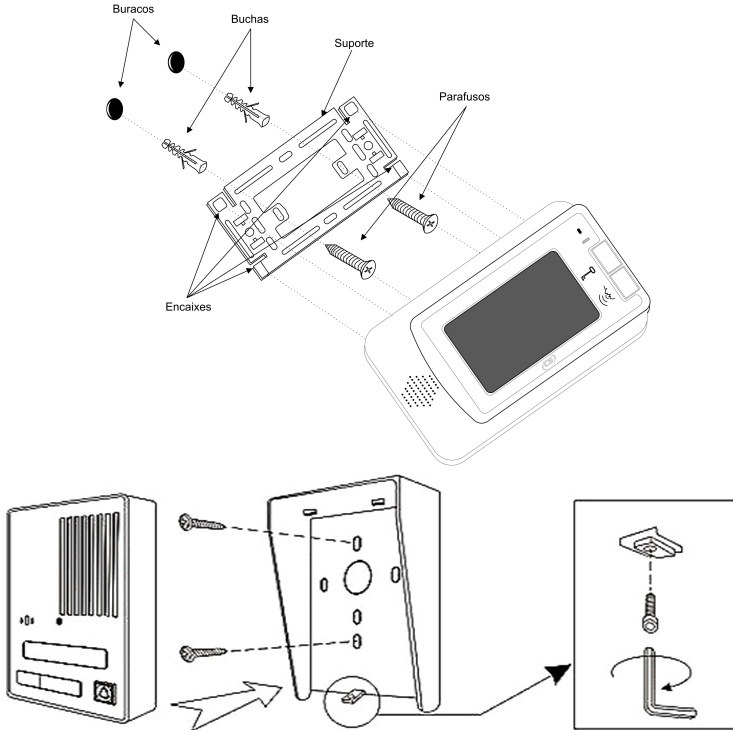
Nº	Ícone	Descrição	Nº	Ícone	Descrição
1		Display LCD (7" TFT)	6		Liberar trava da porta
2		Indicador de alimentação	7		Contraste/saturação
3		Microfone	8		Brilho
4		Alto-falante	9		Volume da conversa
5		Conversar			

### Instrução de instalação

1. O local de instalação deve ficar afastado de qualquer sistema eletroeletrônico que gere ruídos eletromagnéticos de alta intensidade.
2. Manuseie o produto com cuidado, evite vibrações, quedas ou batidas.
3. Desligue a alimentação dos módulos durante a instalação.
4. O cabo de instalação deve ficar pelo menos 30cm distante de cabos de alta tensão, reduzindo assim os distúrbios provocados pela alta tensão.
5. Antes de ligar o sistema, confira o diagrama de ligação e tenha certeza de que as ligações estão corretas.

6. Se detectado alguma anormalidade no funcionamento de um dos módulos (monitor ou interfone), desligue primeiramente a alimentação e só então elimine o defeito.
7. Para eliminar os defeitos depois de desligar a alimentação, faça uma checagem passo-a-passo, trocando um módulo instalado pelo outro, ou faça um "teste cruzado" que significa trocar o módulo suspeito por um novo. Depois de concluir este processo e ainda assim o defeito não for identificado, entre em contato com a empresa responsável pela instalação. O manuseio por pessoas não especializadas pode danificar a unidade.

## Diagrama de instalação



### Processo de instalação

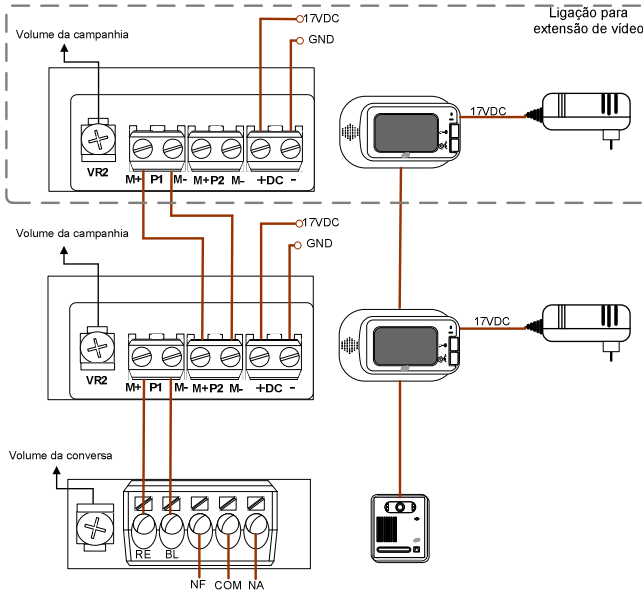
1. Determine a localização de cada módulo antes de iniciar a instalação. Use o suporte para marcar com precisão os pontos de fixação.
2. Coloque a bucha no local da furação e parafuse o suporte na parede.
3. Siga o diagrama de fiação do manual para correta conexão dos cabos.
4. Encaixe o módulo monitor ao suporte.

## Diagrama do sistema

### Observações:

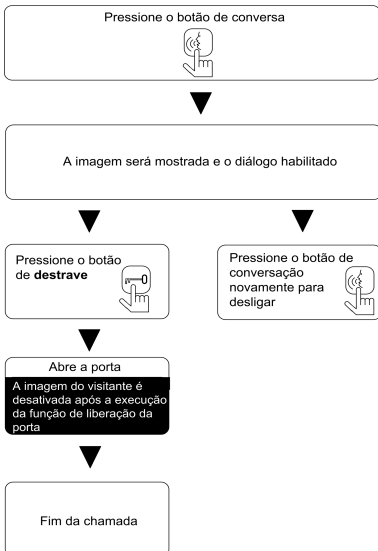
1. O sistema suporta a conexão de até 2 (dois) monitores de vídeo internos.
2. Cada monitor deve estar ligado a uma fonte de alimentação.
3. Pode-se usar qualquer cabo de comunicação, desde que com pares não-trançados.

4. O comprimento máximo recomendado para o cabo é de 70m, com bitola de 1,00mm<sup>2</sup>. Os cabos com bitola de 0,50mm<sup>2</sup> suportam até 40m.
5. Dois fios ligam o monitor principal e o monitor escravo.
6. Dois fios ligam a estação externa e o monitor.
7. Use fonte auxiliar para alimentar fechaduras magnéticas ou eletromecânicas.

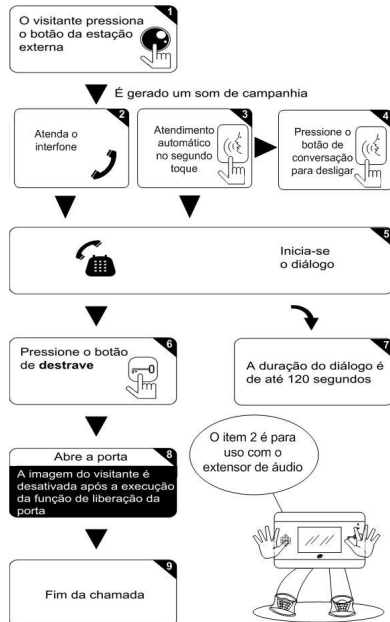


## Operação

### Monitor



### Chamada do visitante

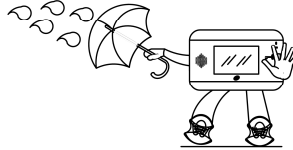


## Cuidados e manutenção

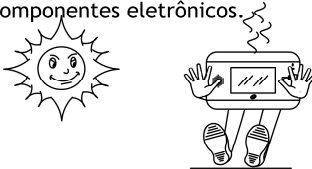
1 - Não instale o sistema próximo a áreas magnéticas como televisores, gravadores de vídeo, etc.



2 - Mantenha o sistema longe da umidade e de líquidos que possam provocar corrosão dos circuitos eletrônicos.



3 - Não coloque o sistema em áreas quentes. Altas temperaturas reduzem a vida útil dos componentes eletrônicos.



4 - Evite quedas, batidas ou vibrações nos módulos do sistema.



5 - Não tente abrir nenhum dos módulos. Manutenção não especializada pode causar danos.



6 - Não use pano molhado ou produtos voláteis para limpá-lo.



### Características Técnicas

Alimentação	17 VDC
Temperatura operação	-10°C ~ +55°C
Corrente em operação	500 mA
Corrente em repouso	50 mA
Modo	Transmissão dual
Tempo de fala	2 minutos
Tempo de retenção	1 segundo



COMUNICAÇÃO E SEGURANÇA

02.009.016.034 02

Copyright © 2011 CS Comunicação e Segurança, CNPJ: 83.202.879/0001-81.

[www.cs.ind.br](http://www.cs.ind.br) [suporte@cs.ind.br](mailto:suporte@cs.ind.br)

Proibida a reprodução sem autorização expressa.

A CS Comunicação e Segurança fornece este documento “no estado em que se encontra”, não oferecendo nenhuma garantia quanto à precisão das informações fornecidas e se exime de qualquer responsabilidade por danos e prejuízos resultantes do seu uso.